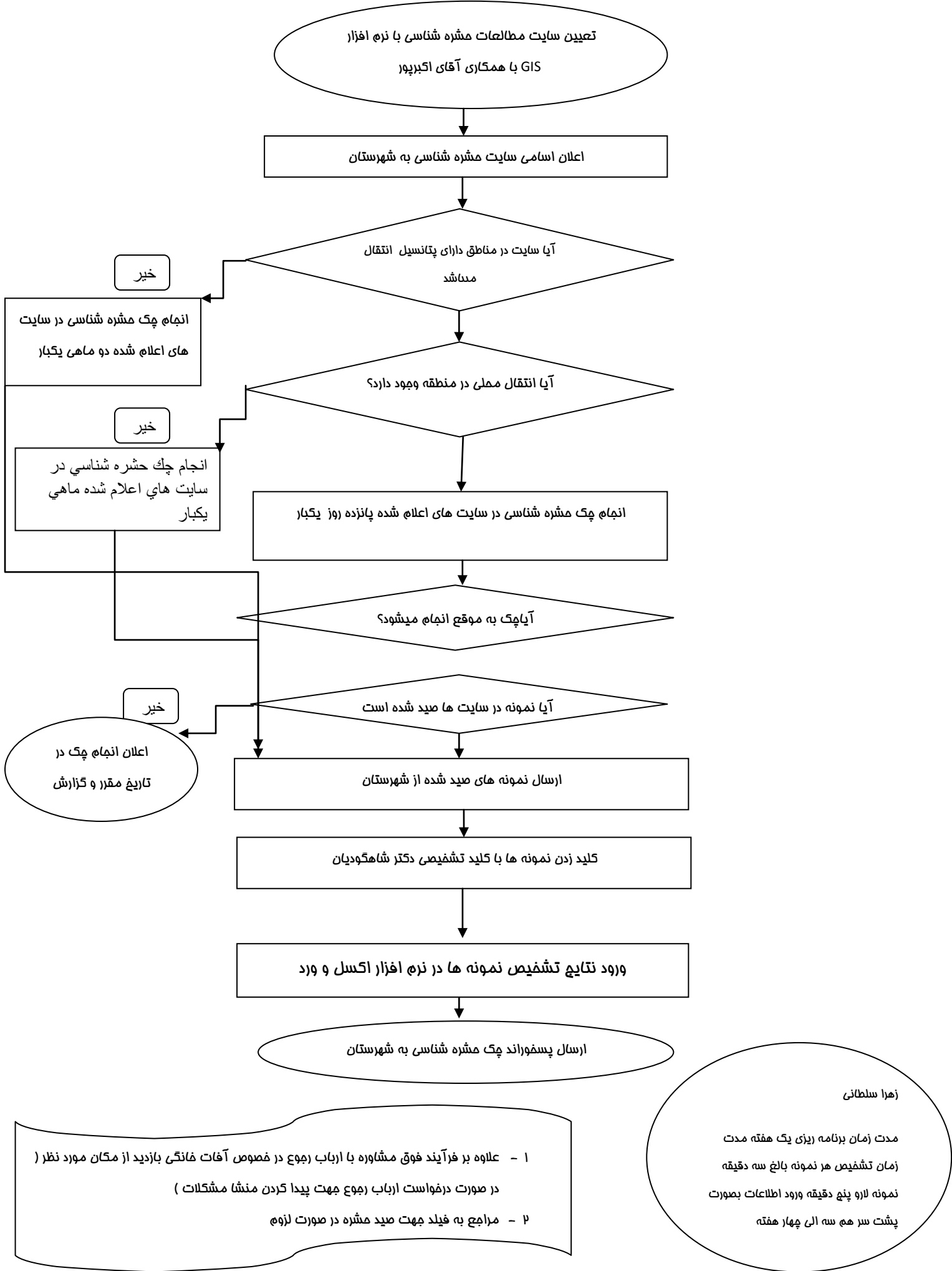


فرآیند برنامه چک مشرّه شناسی



زهره سلطانی

مدت زمان برنامه ریزی یک هفته مدت زمان تشخیص هر نمونه بالغ سه دقیقه نمونه لارو پنج دقیقه ورود اطلاعات بصورت پشت سر هم سه الی چهار هفته

- ۱ - علاوه بر فرآیند فوق مشاوره با ارباب ربوع در فصول آفات فانگی بازدید از مکان مورد نظر (در صورت درخواست ارباب ربوع جهت پیدا کردن منشأ مشکلات)
- ۲ - مراجع به فیلد جهت صید مشرّه در صورت لزوم

فرآیند مراقبت بیماری سرفک

دریافت گزارش از شهرستانها

کنترل اطلاعات موارد مشکوک گزارش شده در دفتر گزارش و سیستم پورتال

آیا نمونه گیری انجام شده است؟

بلی

دریافت نمونه از فرد مشکوک از شهرستان

خیر

طرح در کمیته استانی جهت طبق بندی بر اساس

ارسال نمونه به دانشکده بهداشت
(تهیه نامه ارسال کپی فرمها نامه فرودگاه تماس با شرکت پستی کاراپست)
بسته بندی نمونه با همکاری دکتر بفتیاری و سپس ارسال نمونه

پیگیری دریافت نمونه از تهران

پیگیری نتایج نمونه از مرکز مدیریت

بلی

آیا جواب مثبت است؟

در سیستم پورتال ثبت میگردد و شهرستان از

اعلان نتیجه مثبت به شهرستان به صورت تلفنی و پیگیری جهت پیدا شدن منشأ احتمالی، بیماریابی در اطرافیان و واکسیناسیون مواردی که در تماس بیمار بوده اند؟

پیگیری نتایج عملکرد شهرستان

خیر

آیا موارد مثبت دیگری پیدا شده است؟

اعلان عملکرد انجام شده به مرکز مدیریت بیماریهای

تشکیل کمیته استانی جهت تصمیم در فصوص واکسیناسیون در آن منطقه (با همکاری دکتر ابراهیمی)

اعلان نتایج کمیته به مرکز مدیریت و به شهرستان جهت عملیات اجرایی

پیگیری جهت اجرای دقیق و کامل انجام واکسیناسیون گروههای تصمیم گرفته (با همکاری دکتر ابراهیمی) شده (تهیه واکسن مورد نیاز از طریق آقای رضایی)

زهر سلطانی
مدت زمان ارسال هر نمونه ۲ ساعت
مدت زمان یک یورتال نیم روز

ارسال اطلاعات و عملیات انجام شده کلی به

مدت زمان پیگیری موارد و کمیته و چک تنهایی در تمام طول سال پراکنده است

علاوه بر فرآیند مذکور تکمیل فرمهای طبقه بندی شش ماهه و دوازده ماهه WHO نیز صورت میگیرد.

ترسیم گرافها و شافص مورد انتظار هم به صورت سه ماهه شش ماهه نه ماهه یکساله صورت میگیرد.

پیگیری ممیط کشت سوآب مخصوص نمونه گیری تیوپ و غیره نیز با همکاری دکتر بفتیاری صورت میگیرد

فرآیند مراقبت فلج شل ماد

دریافت گزارش از شهرستانها

کنترل اطلاعات موارد مشکوک گزارش شده در دفتر گزارش

آیا مورد گزارش شده Hot case میباشد؟

بلی

نمونه گیری از 5 کودک در تماس با مورد مشکوک تکمیل فرم موارد تماس

خیر

دریافت نمونه از فرد مشکوک از شهرستان و ثبت در لیست قطعی

ارسال نمونه به دانشکده بهداشت
(تهیه نامه ارسال کپی فرمها نامه فرودگاه تماس با شرکت پستی کاراپست)
بسته بندی نمونه با همکاری دکتر بختیاری و سپس ارسال نمونه

پیگیری دریافت نمونه از تهران

پیگیری نتایج نمونه از مرکز مدیریت

آیا ویروس و مشی فلج اطفال در نمونه بوده است

خیر

اعلان نتیجه منفی به شهرستان جهت ثبت در پرونده

اعلان نتیجه مثبت به شهرستان به صورت تلفنی و راهنمایی شهرستان در خصوص انجام عملیات ضروری با همکاری دکتر بختیاری (درمان و نمونه گیری)

جمع آوری موارد تماس و تهیه نمونه از فرد مثبت بصورت ماهیانه تا زمانی که سه جواب آزمایش پی در پی منفی شود

خیر

آیا مورد گزارش شده در بیمارستان بستری بوده است؟

هماهنگی با بیمار یاب شهرستان جهت دریافت پرونده بیمارستانی

تشکیل کمیته استانی جهت طبقه بندی موارد فلج

اعلان نتایج کمیته به مرکز مدیریت

زهر سلطان
ارسال هر نمونه ۲ ساعت
کمیته ، پیگیری موارد و لیست قطعی هم در تمام

