



وزارت بهداشت، درمان و آموزش پزشکی

معاونت بهداشت
مرکز سلامت محیط و کار



سامانه جامع مدیریت بازرسی

مرکز سلامت محیط و کار

راهنمای صدور گواهینامه آموزش

بهداشت اصناف

ش ۲

شناسنامه راهنما

نام فایل	راهنمای گواهینامه آموزش بهداشت اصناف
نگارش	۱
تاریخ صدور	۱۳۹۶/۱۱/۰۵
شرح فایل	راهنمای صدور گواهی بهداشت اصناف
نویسنده/مترجم	حمید شوکتی نیا

تاریخچه بازنگری

نام فایل	نسخه	شرح تغییرات	تاریخ	نویسنده / ویراستار
راهنمای گواهینامه آموزش بهداشت اصناف	۱,۲	بروزرسانی متن ها ، تصاویر و جداول	۱۳۹۶/۱۱/۲۰	حمید شوکتی نیا
راهنمای گواهینامه آموزش بهداشت اصناف	۱,۵	بروزرسانی اطلاعات و جزئیات	۱۳۹۶/۱۲/۵	حمید شوکتی نیا
راهنمای صدور گواهی آموزش بهداشت اصناف	۲	اصلاح جزئیات و بروزرسانی تغییرات	۱۳۹۶/۱۲/۸	حمید شوکتی نیا

فهرست مطالب

۵	تعاریف
۶	تعریف آموزشگاه
۹	تعریف کاربر جدید
۱۰	تعریف حساب کاربری مدیر آموزشگاه اصناف
۱۱	تخصیص مدیر آموزشگاه
۱۳	تعریف دوره های گواهی آموزش بهداشت
۱۴	ویرایش دوره های گواهی آموزش بهداشت
۱۶	ثبت اطلاعات شرکت کنندگان دوره های گواهی آموزش بهداشت
۱۷	ثبت نتایج شرکت کنندگان
۱۸	نمایش شرکت کنندگان
۱۸	مداخله نظارتی
۱۹	غیر فعال کردن آموزشگاه
۱۹	قطع همکاری مدیر آموزشگاه
۲۰	غیر فعال کردن حساب کاربری
۲۱	خروجی اکسل
۲۱	خروجی اکسل نمایش شرکت کنندگان
۲۱	خروجی اکسل گواهی آموزش بهداشت جدید
۲۲	چاپ گواهی دوره آموزش بهداشت
۲۴	خصوصیات گواهینامه آموزش بهداشت اصناف

فهرست تصاویر

- شکل ۱ - روند صدور گواهی - تعریف آموزشگاه..... ۵
- شکل ۲- روند صدور گواهینامه - ثبت دوره و صدور گواهی ۶
- شکل ۳- روند صدور گواهینامه - مداخله نظارتی..... ۶
- شکل ۴ - مدیریت آموزشگاه..... ۷
- شکل ۵ - فرم ثبت آموزشگاه..... ۸
- شکل ۶- کارتابل مدیریت آموزشگاه ۸
- شکل ۷ - تعریف کاربر جدید..... ۹
- شکل ۸ - ایجاد حساب کاربری جدید..... ۱۰
- شکل ۹ - مدیریت آموزشگاه ۱۱
- شکل ۱۰ - تخصیص و ویرایش حساب کاربری مدیر آموزشگاه..... ۱۲
- شکل ۱۱- کارتابل دوره های گواهی آموزش بهداشت ۱۳
- شکل ۱۲ - ثبت دوره گواهی آموزش بهداشت..... ۱۴
- شکل ۱۳- ویرایش دوره گواهی آموزش بهداشت..... ۱۵
- شکل ۱۴ - ثبت اطلاعات شرکت کنندگان..... ۱۶
- شکل ۱۵ - ثبت نتایج شرکت کنندگان دوره گواهی آموزش بهداشت اصناف..... ۱۷
- شکل ۱۶ - پنجره نمایش شرکت کنندگان..... ۱۸
- شکل ۱۷- ویرایش آموزشگاه - غیرفعال کردن آموزشگاه..... ۱۹
- شکل ۱۸- قطع همکاری مدیر آموزشگاه ۱۹
- شکل ۱۹ - پیغام عدم دسترسی مدیر آموزشگاه..... ۲۰
- شکل ۲۰- مدیریت حساب کاربری - غیر فعال کردن دسترسی مدیر آموزشگاه اصناف..... ۲۰
- شکل ۲۱ - خروجی اکسل - نمایش شرکت کنندگان..... ۲۱
- شکل ۲۲ - خروجی اکسل گواهی آموزش بهداشت جدید..... ۲۱
- شکل ۲۳ - کارتابل گواهی آموزش بهداشت جدید - چاپ گواهی ۲۲
- شکل ۲۴ - نمونه گواهی چاپ شده..... ۲۳

تعاریف

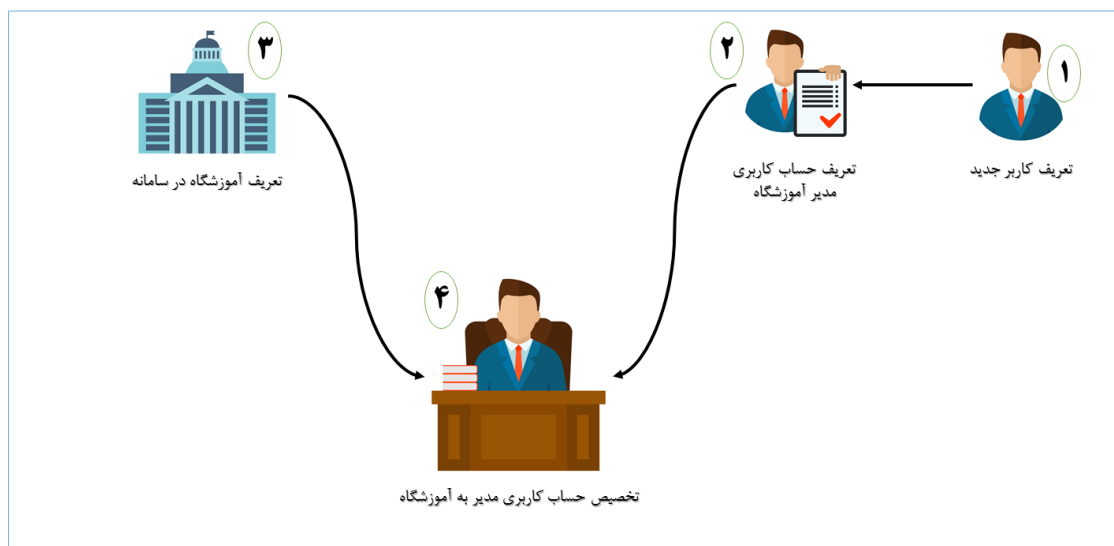
در ادامه توسعه فرآیندهای مرکز سلامت محیط کار و پیاده سازی تمام الکترونیکی آنها، فرآیند صدور گواهینامه آموزش بهداشت اصناف که توسط آموزشگاه های بهداشت اصناف ارائه می شود، در سامانه جامع بازرسی مرکز سلامت محیط و کار طراحی، آماده سازی و پیاده سازی شده است. با استفاده از این ساختار کلیه گواهینامه ها بصورت یکپارچه در سطح کشور صادر می شوند. همچنین امکان نظارت و گزارش گیری اطلاعات در سطوح مختلف مدیریتی فراهم شده و کلیه فعالیت های آموزشگاه ها بصورت آنلاین قابل رصد است.

در این راهنما نحوه تعریف حساب کاربری مدیر آموزشگاه، فرایند تخصیص حساب کاربری به آموزشگاه، تعریف دوره، ثبت شرکت کنندگان دوره، ثبت نتایج آزمون دوره و همچنین چاپ گواهینامه میپردازیم.

این راهنما مورد استفاده تمام سمت های مسئول دانشگاه و شبکه بهداشت و به خصوص مدیر آموزشگاه اصناف می باشد.

روند صدور گواهینامه آموزش بهداشت اصناف در سامانه جامع مدیریت بازرسی

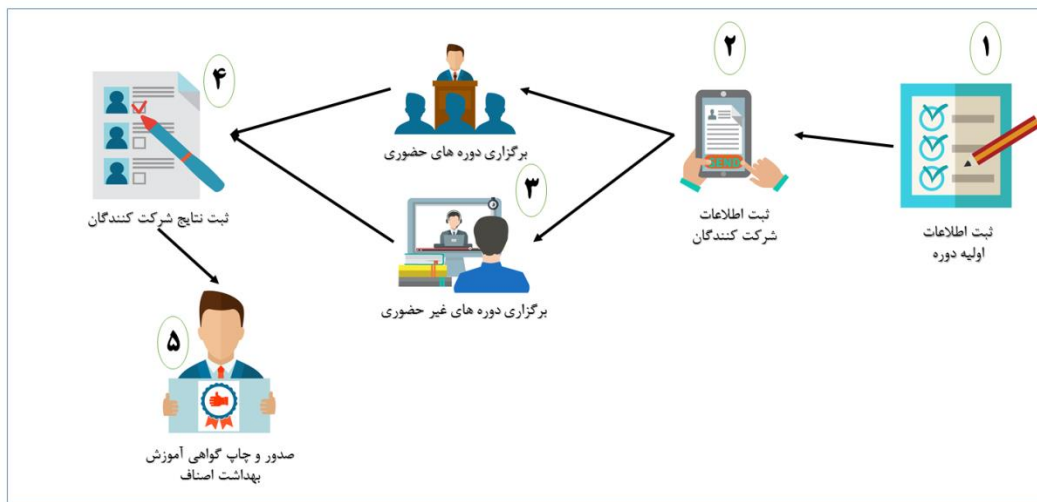
تعریف آموزشگاه



شکل ۱ - روند صدور گواهی - تعریف آموزشگاه

روند صدور گواهینامه آموزش بهداشت اصناف در سامانه جامع مدیریت بازرسی

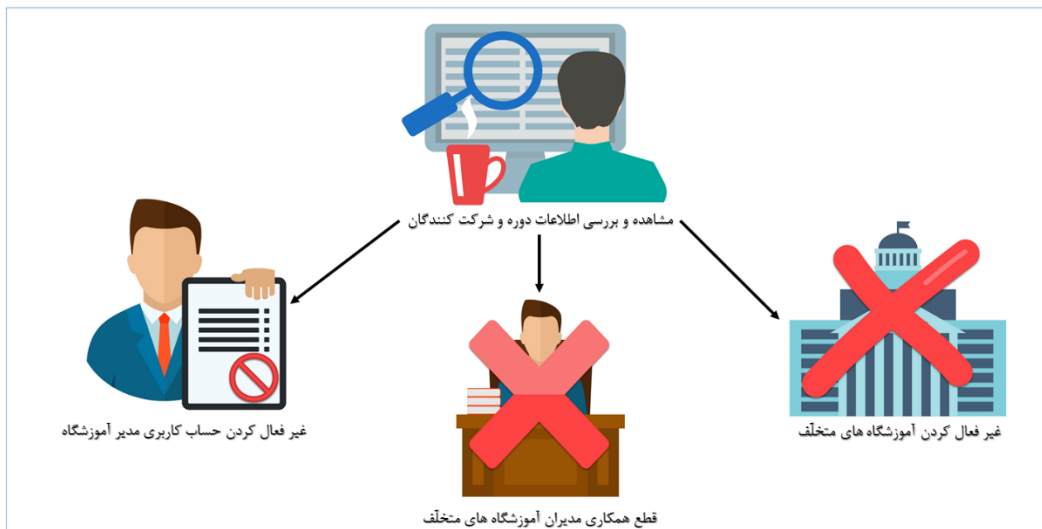
ثبت دوره و صدور گواهی



شکل ۲- روند صدور گواهینامه - ثبت دوره و صدور گواهی

روند صدور گواهینامه آموزش بهداشت اصناف در سامانه جامع مدیریت بازرسی

مداخله نظارتی



شکل ۳- روند صدور گواهینامه - مداخله نظارتی

تعریف آموزشگاه

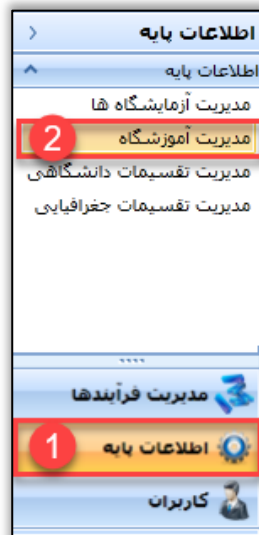
کلیه آموزشگاه هایی که مجوز صدور گواهینامه آموزش بهداشت اصناف را دارند باید در سامانه تعریف شوند. تا امکان تعریف حساب کاربری برای مدیر آموزشگاه و صدور گواهینامه برای آنها در دسترس قرار گیرد. تعریف آموزشگاه توسط معاونت دانشگاهی و ستاد شبکه شهرستان ها انجام میگیرد، مسئولین بهداشت محیط در این سطوح میتوانند آموزشگاه و سمت های مربوط به آن را ایجاد کنند.

✓ نکته مهم در خصوص نوع واحد آموزشگاه اصناف:

توجه داشته باشید ثبت واحد آموزشگاه اصناف در کارتابل واحدها که در گروه نوع واحد: "شرکت ها و آموزشگاه های خصوصی ارائه دهنده خدمات بهداشتی" قرار دارد، فقط به منظور انجام بازرسی از آن آموزشگاه می باشد. جهت ثبت دوره گواهی آموزش بهداشت و صدور گواهی آموزش بهداشت لازم است، در بخش مدیریت آموزشگاه-ها، آموزشگاه بصورت اختصاصی جهت این امور تعریف شود.

برای ثبت آموزشگاه باید طبق مراحل زیر عمل کنید:

ابتدا برای تعریف آموزشگاه کفایت از منوی سمت راست اطلاعات پایه را انتخاب کنید(۱) و از لیست نمایش داده شده مدیریت آموزشگاه را انتخاب کنید(۲)



شکل ۴ - مدیریت آموزشگاه

در این صفحه میتوانید آموزشگاه های تعریف شده در تقسیمات خود را مشاهده کنید(۳)، همچنین میتوانید با استفاده از نام و کد آموزشگاه و با توجه به تقسیمات دانشگاهی آموزشگاه مورد نظر خود را جستجو کنید(۴) برای ایجاد آموزشگاه جدید میتوانید از گزینه آموزشگاه جدید استفاده کنید(۵). و برای ویرایش اطلاعات نیز از گزینه ویرایش آموزشگاه میتوان اقدام کرد(۶)

ردیف	استان	دانشگاه	شبهه	نام آموزشگاه	کد آموزشگاه	وضعیت	نام مدیر	نام خانوادگی مدیر	تلفن	تلفن همراه	ایمیل	فاکس	آدرس
1	مجازی	مجازی	مجازی	تست	69-005	فعال	تست	تست قبل از اجرا					1
2	مجازی	مجازی		آموزشی	69-003	فعال							تست آموزشی
3	مجازی	مجازی	مجازی	صف مجبی	69-002	فعال	تست	تستیان					منیره - خیابان مجدی
4	مجازی	مجازی		asdas	69-001	فعال	asdasda	asdasdas					sdasdas
5	مجازی	مجازی		تستی	69-004	غیرفعال	تست	تستی					تستی

شکل ۶- کار تابل مدیریت آموزشگاه

در پنجره ثبت آموزشگاه جدید می بایست اطلاعات آموزشگاه را طبق فرم درخواستی تکمیل کرد، توجه داشته باشید تکمیل اطلاعات ستاره دار الزام می باشد.(۱) بعد از تکمیل اطلاعات تقسیمات کشوری و دانشگاهی(۲) و آدرس و اطلاعات تماس (۳) میتوانید با استفاده از گزینه ذخیره(۴) آموزشگاه مورد نظر خود را در سامانه ثبت کنید.

شکل ۵ - فرم ثبت آموزشگاه

تعریف کاربر جدید

جهت ایجاد حساب کاربری مدیر آموزشگاه، میبایست ابتدا اطلاعات ایشان را در کارتابل مدیریت کارشناسان به عنوان " کاربر برون سازمانی " تعریف کرد. برای این منظور لازم است طبق مراحل زیر اطلاعات شخص را در "مدیریت کارشناسان" و سپس سمت کاربری که بر عهده دارند "حساب کاربری" را نیز تعریف شود.

برای تعریف کاربر جدید در سامانه جامع مدیریت بازرسی می بایست به کارتابل مدیریت کارشناسان / پزشکان مراجعه کرد، همان طور که در تصویر مشاهده میکنید، این کارتابل در منوی کاربران در دسترس است،(۱،۲) از صفحه مربوط به کارشناسان/ پزشکان گزینه کارشناس جدید را انتخاب می کنیم(۳) . در پنجره نمایش داده شده میتوانید یک کاربر جدید تعریف کنید.

The screenshot displays the 'Management of Specialists' (مدیریت کارشناسان) interface. At the top, there is a navigation menu with 'کاربران' (Users) highlighted. Below it, the 'مدیریت کارشناسان/پزشکان' (Management of Specialists/Physicians) menu is selected. The main area contains a form for adding a new user with fields for name, ID, gender, and address. A table below the form lists existing users with columns for ID, name, gender, and address. A sidebar on the right contains a list of menu items, with 'مدیریت فرآیندها' (Process Management) and 'اطلاعات پایه' (Basic Information) visible. Red boxes with numbers 1, 2, and 3 highlight the 'کاربران' menu, the 'مدیریت کارشناسان/پزشکان' menu, and the 'کارشناس جدید' (Add New Specialist) button, respectively.

ردیف	نوع کارمند	نام	نام خانوادگی	جنسیت	شماره ملی	استان	دانشگاه	شبهه	مرکز درمانی	خانه بهداشت	نام کاربری	تاریخ استفاده
1	-----	123654789122	123654789122	مرد	123654789122	مجازی	مجازی	مجازی			123654789122	
2	پزشک طب کار	امید	مجازی	مرد	1111111111	مجازی	مجازی	مجازی				
3	-----	پزشک	پزشک	-----	0012536142	مجازی	مجازی	مجازی			369963	
4	کاربر برون سازمانی	جوزف	مجازی	مرد	0555555555	مجازی	مجازی	مجازی			JOZEF	
5	کارشناس (کلیه افراد درون سازمانی)	رضا	مجازی	مرد	2391252120	مجازی	مجازی	مجازی			REZAM1	1394/05/13
6	کارشناس (کلیه افراد درون سازمانی)	رضا	مجازی	مرد	0123456789	مجازی	مجازی	مجازی			REZAM4	1388/05/05
7	کارشناس (کلیه افراد درون سازمانی)	سام	حسینی	مرد	2391253255	مجازی	مجازی	مجازی			TEST6	1395/01/23
8	بهورز	سجاد	مهرابی	مرد	3920318773	مجازی	مجازی	مجازی			3920318773	1395/07/26
9	کارشناس (کلیه افراد درون سازمانی)	علی	افشار نیا	مرد	0000000000	مجازی	مجازی	مجازی				1389/05/12
10	کارشناس (کلیه افراد درون سازمانی)	علی	علیزاده مجازی	مرد	0000000000	مجازی	مجازی	مجازی				
11	کارشناس (کلیه افراد درون سازمانی)	علی	مجازی	مرد	1111111110	مجازی	مجازی	مجازی			0000000000	
12	کارشناس (کلیه افراد درون سازمانی)	علی	مجازی	مرد	1234567890	مجازی	مجازی	مجازی			REZAM3	1384/01/23
13	کارشناس (کلیه افراد درون سازمانی)	علی	مجازی	مرد	5432167898	مجازی	مجازی	مجازی			REZAM5	1384/08/24
14	کارشناس (کلیه افراد درون سازمانی)	علی	مجازی زاده	مرد	0010000000	مجازی	مجازی	مجازی			987654987654	
15	کارشناس (کلیه افراد درون سازمانی)	علی	مجازی	مرد	2991724331	مجازی	مجازی	مجازی			2991724331	

شکل ۷ - تعریف کاربر جدید

تعریف حساب کاربری مدیر آموزشگاه اصناف

پس از تعریف کاربر جدید می بایست یک حساب کاربری تعریف کنیم، برای این کار می بایست بعد از انتخاب کاربر مورد نظر از یکی از راه های زیر نسبت به تعریف حساب کاربری جدید اقدام کنیم:

- ۱- کلیک راست بر روی کاربر و انتخاب گزینه حساب کاربری جدید
- ۲- انتخاب کاربر و کلیک بر روی دکمه حساب کاربری جدید
- ۳- دابل کلیک (دو مرتبه کلیک متوالی) بر روی سطر کاربر

از پنجره نمایش داده شده می بایست اطلاعات گروه اداره و سمت کاربری (مدیر آموزشگاه اصناف) را انتخاب کرد (۱) و در ادامه سطح دسترسی تقسیمات دانشگاهی و کشوری را مشخص میکنیم (۲). و در انتها بعد از اطمینان از صحت اطلاعات وارد شده با استفاده از گزینه ذخیره حساب کاربری را ایجاد میکنیم (۳)

شکل ۸ - ایجاد حساب کاربری جدید

تخصیص مدیر آموزشگاه

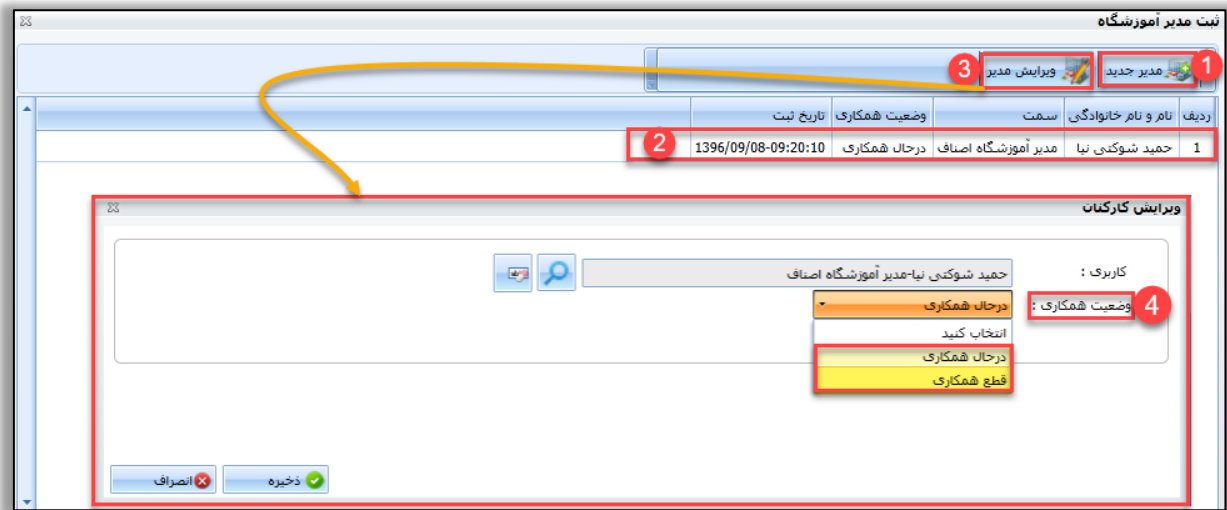
✓ نکته مهم: تکمیل این بخش مستلزم تخصیص حساب کاربری مدیر آموزشگاه اصناف به آموزشگاه مربوطه می باشد. توجه داشته باشید در صورت عدم تعریف مدیر آموزشگاه در بخش ثبت مدیر آموزشگاه امکان ثبت دوره گواهی آموزش بهداشت و همچنین صدور گواهی آموزش بهداشت وجود نخواهد داشت.

بعد از تعریف حساب کاربری برای کاربر (مدیر آموزشگاه اصناف) می بایست این حساب کاربری را به آموزشگاهی که پیش تر ایجاد کرده ایم تخصیص دهیم. برای این منظور میتوانید از کارتابل مدیریت آموزشگاه (موجود در اطلاعات پایه اقدام نماید). در اینجا میتوانید با انتخاب آموزشگاه و فشردن گزینه "ثبت مدیر آموزشگاه" نسبت به تخصیص مدیر یا تغییر وضعیت از "در حال همکاری" به "قطع همکاری" اقدام نمایید.

ردیف	استان	دانشگاه	شبهه	نام آموزشگاه	کد آموزشگاه	وضعیت	نام مدیر	نام خانوادگی مدیر	تلفن	تلفن همراه	ایمیل	فاکس	آدرس
1	مجازی	مجازی	مجازی	آموزشی	69-003	فعال							تست آموزشی
2	مجازی	مجازی	مجازی	تست مجازی	69-008	فعال	تست مجازی	تست مجازی					مجازی تست

شکل ۹ - مدیریت آموزشگاه

با استفاده از گزینه مدیر جدید می‌توانید حساب کاربری مدیر آموزشگاه را به آموزشگاه انتخاب شده تخصیص داد (۱). و برای ویرایش مدیر فعلی می‌بایست شخص مورد نظر را از لیست انتخاب کرد (۲) و با زدن گزینه ویرایش مدیر (۳) نسبت به تغییر وضعیت "در حال همکاری" به "قطع همکاری" و بالعکس از نوار باز شوی وضعیت همکاری (۴) اقدام نمود.



شکل ۱۰ - تخصیص و ویرایش حساب کاربری مدیر آموزشگاه

تعریف دوره های گواهی آموزش بهداشت

جهت صدور گواهی آموزش بهداشت، رعایت مجموعه ای از شرایط مطابق سناریو تعریف شده، الزامی است.



همانطور که ملاحظه می فرمایید برای شروع کار؛ ابتدا باید دوره مربوطه ثبت گردد. به منظور تعریف دوره های گواهی آموزش بهداشت ، با سمت مدیر آموزشگاه اصناف(۱) وارد سامانه می شوید، بعد از ورود به سامانه از منوی مدیریت فرآیندها(۲) گزینه مدیریت کارتا بل ها را انتخاب کرد(۳) و از لیست موجود گزینه " کارتا بل دوره های گواهی آموزش بهداشت " را انتخاب نمود.(۴) در این صفحه میتوانید اطلاعات مربوط به دوره های ثبت شده را مشاهده کنید.(۵) به منظور تعریف دوره گواهی آموزش بهداشت جدید میتوانید گزینه " دوره های گواهی آموزش بهداشت جدید " را انتخاب میکنیم.(۶)

1 سمت: مدیر آموزشگاه اصناف

کاربر جاری: تست تستی
موقعیت جاری: استان مجاری < مجاری

امروز: یکشنبه ۱۲ آذر ۱۳۹۶

نسخه: 1.06 ver

مدیریت فرآیندها

3 مدیریت کارتا بل ها

4 کارتا بل دوره های گواهی آموزش بهداشت
کارتا بل دوره های گواهی آموزش بهداشت (جدید)

6 دوره های گواهی آموزش بهداشت جدید

2 مدیریت فرآیندها

5 تاریخ ثبت دوره

ردیف	استان	دانشگاه	شماره دوره	عنوان دوره	نوع دوره	شماره دوره	تاریخ شروع دوره	تاریخ پایان دوره	نام آموزشگاه	شماره آموزشگاه	نام مدیر	نام خانوادگی مدیر	تلفن
1	مجاری	مجاری	69-0002	آموزش بهداشت اصناف	دوره بازاموری	1396/08/07	1396/09/07	1396/09/07	صدف محبی	69-002	تست	تستیان	1396/09/08-00:03:24
2	مجاری	مجاری	69-0001	آموزش بهداشت اصناف	دوره اولیه	1396/07/01	1396/09/07	1396/09/07	صدف محبی	69-002	تست	تستیان	1396/09/08-00:03:04

شکل ۱۱- کارتا بل دوره های گواهی آموزش بهداشت

* جهت صدور گواهی آموزش بهداشت، ابتدا می بایست دوره آموزش (کلاس تشکیل شده توسط آموزشگاه)، توسط مدیر آموزشگاه تعریف شود و سپس نسبت به ثبت اطلاعات شرکت کنندگان دوره، نتایج و صدور گواهی آموزش بهداشت در دوره مربوطه اقدام شود.

در پنجره ثبت دوره های گواهی آموزش بهداشت جدید اطلاعات آموزشگاه در قسمت اول نمایش داده میشود (۱) و مدیر آموزشگاه می بایست اطلاعات دوره را وارد کند (اطلاعاتی از قبیل: عنوان دوره ، تاریخ آزمون ، تاریخ شروع و پایان دوره و آدرس های درخواست شده) (۲). در انتها میتوانید با استفاده از گزینه ذخیره (۳) دوره مورد نظر خود را ثبت کنید.

ثبت دوره های گواهی آموزش بهداشت

اطلاعات آموزشگاه

نام آموزشگاه: تست مجازی
شماره پروانه: تست
وضعیت آموزشگاه: فعال
کد آموزشگاه: 69-008

اطلاعات دوره گواهی آموزش بهداشت

* عنوان دوره: انتخاب کنید
* تاریخ شروع دوره: ۱۳۹۶/۱۱/۰۵
* تاریخ آزمون: ۱۳۹۶/۱۲/۰۵
* تاریخ پایان دوره: ۱۳۹۶/۱۲/۰۵
* آدرس محل کلاس:
* آدرس محل آزمون:

3 ذخیره ✓ انصراف ✗

شکل ۱۲ - ثبت دوره گواهی آموزش بهداشت

ویرایش دوره های گواهی آموزش بهداشت

در بخش ویرایش دوره های گواهی آموزش بهداشت میتوانید با انتخاب دوره ای که ثبت شده است اطلاعاتی که در زمان ثبت وارد شده را انتخاب و ویرایش کنید.

اطلاعات آموزشگاه	
نام آموزشگاه:	تست مجازی
شماره پروانه:	تست
وضعیت آموزشگاه:	فعال
کد آموزشگاه:	69-008

اطلاعات دوره گواهی آموزش بهداشت	
عنوان دوره:	آموزش بهداشت اصناف
تاریخ شروع دوره:	۱۳۹۶/۱۰/۲۴
تاریخ آزمون:	۱۳۹۶/۱۱/۲۴
تاریخ پایان دوره:	۱۳۹۶/۱۱/۲۴
محل کلاس:	تهران تهران
محل آزمون:	ایران تهران

انصراف ❌ ذخیره ✅

شکل ۱۳- ویرایش دوره گواهی آموزش بهداشت

- ✓ نکته مهم:
- در صورتی که برای یکی از افراد موجود در دوره "گواهی آموزش بهداشت" صادر شود، دیگر امکان ویرایش آن دوره وجود نخواهد داشت.
- توجه داشته باشید برای صدور گواهی آموزش بهداشت ثبت اطلاعات شرکت کنندگان الزامی می باشد.
- همچنین دقت فرمایید که نمیتوان یک فرد را بیش از یک مرتبه در یک دوره گواهی آموزش بهداشت ثبت کرد.

ثبت اطلاعات شرکت کنندگان دوره های گواهی آموزش بهداشت

به منظور ثبت اطلاعات شرکت کنندگان در دوره های گواهی آموزش بهداشت می بایست در کارتابل " دوره های گواهی آموزش بهداشت" دوره ثبت شده مورد نظر خود را انتخاب کنید و بر روی دکمه "مدیریت شرکت کنندگان دوره" کلیک کنید. در قسمت بالایی پنجره ثبت شرکت کنندگان دوره اطلاعات دوره به شما نمایش داده می شود (۱)

در بخش ثبت اطلاعات شرکت کنندگان باید اطلاعات هویتی فرد را از قسمت "ثبت متقاضی" با وارد کردن شماره ملی و سال تولد از سامانه ثبت احوال دریافت و ثبت کنید. (۲)

و در بخش بعد می توانید اطلاعات دوره ی گواهی آموزش بهداشت فرد متقاضی را وارد کنید که این اطلاعات شامل: گروه نوع واحد، نوع واحد متقاضی، نوع دوره و مدت دوره می باشد. (۳)

در صورتی که اطلاعات مورد تایید نباشد می توانید با گزینه پاک کردن (۴) اطلاعات موجود در فرم را پاک کنید و در صورت مورد تایید بودن اطلاعات وارد شده در انتها با زدن گزینه ذخیره اطلاعات وارد شده را ثبت کنید. (۵)

در لیستی که در پایین پنجره مشاهده می کنید می توانید اطلاعات وارد شده را مشاهده کنید (۶) و در صورت نیاز اطلاعاتی که بعضا به صورت اشتباه وارد میشود را با استفاده از گزینه حذف از لیست شرکت کنندگان حذف کنید (۷)

ردیف	نام	نام خانوادگی	شماره ملی	نوع واحد	نوع دوره	مدت دوره (ساعت)
1	حمید	شوکتی نیا	[redacted]	آرایشگاه مردانه	دوره اولیه	20 ساعت

شکل ۱۴ - ثبت اطلاعات شرکت کنندگان

ثبت نتایج شرکت کنندگان

بعد از ثبت دوره و اطلاعات شرکت کنندگان در دوره و برگزاری کلاس های آموزش بهداشت اصناف و برگزاری آزمون، مدیر آموزشگاه اصناف می بایست نتایج مربوط به آزمون را بر هر کدام از شرکت کنندگان ثبت کند.

توجه داشته باشید در صورت عدم ثبت نتایج امکان چاپ و صدور گواهی آموزش بهداشت اصناف وجود نخواهد داشت.

بعد از انتخاب دوره و زدن گزینه "ثبت نتایج شرکت کنندگان دوره" پنجره ای مشاهده می کنید که شامل چندین بخش است. بخش اول اطلاعات دوره شامل نام آموزشگاه، شماره پروانه، عنوان دوره، آدرس محل کلاس، شهر تهران اتوبان یادگار امام بلوار ایوانک پلاک 30، آدرس محل آزمون: تهران اتوبان یادگار بلوار دادمان نبش فلامک پلاک 123 آزمون(۱).

در ادامه برای ثبت نتیجه برای شرکت کنندگان می بایست از لیست شرکت کنندگان شخص مورد نظر را انتخاب کرد.(۲) و گزینه ثبت نتایج آزمون را انتخاب کرد.(۳) بعد از انتخاب این گزینه اطلاعات شرکت کننده در مشخصات متقاضی نمایش داده می شود.(۴) و مدیر آموزشگاه اصناف می تواند از قسمت ثبت نتایج شرکت کننده اطلاعات نحوه برگزاری دوره، نمره و مدت اعتبار را وارد کند.(۵) در صورتی که اطلاعات وارد شده مورد تایید نباشد میتوان از گزینه پاک کردن اطلاعات وارد شده را از فرم پاک کرد و در صورتی که اطلاعات وارد شده مورد تایید باشند میتوان از گزینه ذخیره به منظور ثبت نتیجه آزمون برای متقاضی استفاده کرد.(۶)

اطلاعات دوره

نام آموزشگاه: تست مجازی
عنوان دوره: آموزش بهداشت اصناف
آدرس محل کلاس: شهر تهران اتوبان یادگار امام بلوار ایوانک پلاک 30
آدرس محل آزمون: تهران اتوبان یادگار بلوار دادمان نبش فلامک پلاک 123

شماره پروانه: تست
شماره دوره: 69-00038

ثبت اطلاعات شرکت کننده

نام: حمید
نام خانوادگی: شوکتی نیا
شماره ملی: [مasks]
نوع واحد: آرایشگاه مردانه
مدت دوره(ساعت): 20 ساعت

ثبت نتایج شرکت کننده

* نحوه برگزاری دوره: انتخاب کنید
* نمره آزمون(1-20): 5
* مدت اعتبار: سه سال

ذخیره ✓ / پاک کردن ✗ / انصراف ✗

ردیف	نام	نام خانوادگی	شماره ملی	نوع واحد	شماره گواهی	نوع دوره	مدت دوره(ساعت)	نحوه برگزاری دوره	تاریخ آزمون	نتیجه آزمون	نمره آزمون(1-20)
1	حمید	شوکتی نیا	[مasks]	آرایشگاه مردانه		دوره اولیه	20 ساعت		1397/01/15	2	

شکل ۱۵ - ثبت نتایج شرکت کنندگان دوره گواهی آموزش بهداشت اصناف

نمایش شرکت کنندگان

برای مشاهده اطلاعات دوره در وضعیت جاری به همراه اطلاعات کامل تمام شرکت کنندگان میتوانید از گزینه "نمایش شرکت کنندگان" موجود در کارتابل گواهی آموزش بهداشت اصناف استفاده کنید. این پنجره شامل دو قسمت می باشد، قسمت اول اطلاعات مربوط به آموزشگاه و دوره ی انتخاب شده (۱) و قسمت بعد مربوط به لیست اطلاعات افراد شرکت کننده که شامل اطلاعات فردی و اطلاعات دوره و نتیجه آزمون می باشد(۲).

اطلاعات دوره

نام آموزشگاه:	تست مجازی
عنوان دوره:	آموزش بهداشت اصناف
آدرس محل کلاس:	شهر تهران اتوبان یادگار امام بلوار ایوانک پلاک 30
آدرس محل آزمون:	تهران اتوبان یادگار بلوار داهمان نبش فلاهک پلاک 123

شماره پروانه: تست 1
شماره دوره: 69-00038

خروجی اکسل

ردیف	نام	نام خانوادگی	شماره ملی	نوع واحد	شماره گواهی آموزش بهداشت	نوع دوره	مدت دوره(ساعت)	نحوه برگزاری دوره	تاریخ آزمون	نتیجه آزمون	نمره
1	حمید	شوکتی نیا	1990384226	آرایشگاه مردانه		دوره اولیه	20 ساعت		1397/01/15	2	

شکل ۱۶ - پنجره نمایش شرکت کنندگان

توجه داشته باشید این پنجره به منظور مشاهده و مدیریت اطلاعات ثبت شده در هر دوره برای مدیر آموزشگاه و همچنین نظارت و بررسی مراکز بهداشت، دانشگاه ها و مرکز سلامت محیط و کار نیز مورد استفاده قرار می گیرد.

مداخله نظارتی

اطلاعات ثبت شده توسط مدیران آموزشگاه همواره قابل رویت توسط مسئولان مراکز بهداشت، دانشگاه ها و مرکز سلامت محیط و کار می باشد و کارشناسان مستقر در این مراکز میتوانند بر روند پیشرفت و ثبت اطلاعات توسط آموزشگاه ها نظارت داشته باشند.

در صورتی که آموزشگاهی خارج از چارچوب و قوانین از قبل تعیین شده اقدام به ثبت اطلاعات نماید، کارشناسان موظف اند از ادامه فعالیت این آموزشگاه جلوگیری کرده و مطابق قوانین با مدیر آن آموزشگاه برخورد صورت گیرد. به منظور جلوگیری از فعالیت مدیر آموزشگاه در سامانه جامع مدیریت بازرسی چندین راه وجود دارد که در ادامه به نحوه انجام آن ها می پردازیم.

غیر فعال کردن آموزشگاه

از مهمترین و کارآمدترین روش های قطع دسترسی به ثبت، ویرایش، چاپ و صدور گواهی های آموزش بهداشت اصناف غیرفعال کردن آموزشگاه می باشد. این عملیات از کارتابل مدیریت آموزشگاه انجام می شود. با این کار در واقع به مدیر آموزشگاه این پیغام داده میشود که یا آموزشگاه به حساب شما تخصیص داده نشده است و یا آموزشگاه غیر فعال می باشد. برای این منظور کفایت از کارتابل مدیریت آموزشگاه، فیلد مورد نظر خود را انتخاب کرده، ویرایش آموزشگاه را زده و وضعیت آموزشگاه را به غیر فعال تغییر داد.

شکل ۱۷- ویرایش آموزشگاه - غیرفعال کردن آموزشگاه

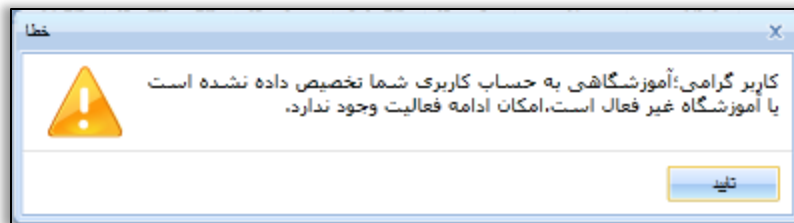
توجه داشته باشید برای فعال سازی مجدد آموزشگاه کفایت وضعیت آموزشگاه با به فعال تبدیل کنید.

قطع همکاری مدیر آموزشگاه

یکی از روش های جلوگیری از فعالیت های مدیر آموزشگاه، تغییر وضعیت همکاری مدیر آموزشگاه از "درحال همکاری" به "قطع همکاری" می باشد که از کارتابل مدیریت آموزشگاه و گزینه ثبت مدیر آموزشگاه انجام می شود. بعد از انتخاب مدیر و زدن گزینه ویرایش مدیر، میتوانید وضعیت همکاری مدیر را تغییر دهید.

شکل ۱۸- قطع همکاری مدیر آموزشگاه

توجه داشته باشید در صورتی که با استفاده از یکی از روش های فوق (غیر فعال سازی آموزشگاه و یا قطع همکاری مدیر آموزشگاه) از ادامه فعالیت مدیر آموزشگاه جلوگیری شود، مدیر آموزشگاه در هنگام دسترسی به کارتابل ها با پیغام زیر مواجه میشوند. و دیگر امکان ادامه فعالیت برای مدیر آموزشگاه وجود نخواهد داشت.



شکل ۱۹ - پیغام عدم دسترسی مدیر آموزشگاه

غیر فعال کردن حساب کاربری

یکی از روش های جلوگیری ثبت اطلاعات توسط سمت مدیر آموزشگاه در سامانه غیر فعال کردن حساب کاربری مدیر آموزشگاه می باشد. به این صورت که بعد از انتخاب حساب کاربری فعال مدیر آموزشگاه در کارتابل مدیریت حساب کاربری با استفاده از گزینه غیر فعال کردن حساب کاربری میتوان نسبت به غیر فعال کردن حساب کاربری اقدام نمود.



شکل ۲۰ - مدیریت حساب کاربری - غیر فعال کردن دسترسی مدیر آموزشگاه اصناف

توجه داشته باشید به منظور فعال سازی مجدد دسترسی تنها میبایست حساب کاربری غیر فعال شده را انتخاب و گزینه فعال کردن حساب کاربری را انتخاب نمود.

خروجی اکسل

به منظور سهولت در دریافت و استخراج اطلاعات برای مدیریت، بررسی و پایش اطلاعات ثبت شده گزینه های متعددی برای دریافت فایل خروجی از اطلاعات ثبت شده طراحی و ایجاد شده است. این دسترسی ها برای کارشناس مسئول بهداشت محیط مرکز بهداشت، کارشناس مسئول بهداشت محیط دانشگاه، کارشناس بهداشت محیط دانشگاه (رابط سامانه جامع بازرسی) و کارشناس بهداشت محیط مرکز سلامت محیط و کار ایجاد شده است. که در ادامه به آنها اشاره میکنیم.

خروجی اکسل نمایش شرکت کنندگان

خروجی اکسل اطلاعات دوره با توجه به دوره گواهی آموزش بهداشت در کارتابل گواهی آموزش بهداشت اصناف، با انتخاب دوره مورد نظر و زدن گزینه نمایش شرکت کنندگان گزینه خروجی اکسل را مشاهده می کنید که با استفاده از آن میتوانید به تمام اطلاعات دوره و شرکت کنندگان در آن دوره دست پیدا کنید.

ردیف	نام	نام خانوادگی	شماره ملی	نوع واحد	شماره گواهی آموزش بهداشت	نوع دوره	مدت دوره (ساعت)	نحوه برگزاری دوره	تاریخ آزمون	نتیجه آزمون	شماره
1	حمید	شوکتی نیا	۰۰۰۰۰۰۰۰۰۰	آرایشگاه مردانه	۰۰۰۰۰۰۰۰۰۰	دوره اولیه	20 ساعت		1397/01/15		

شکل ۲۱ - خروجی اکسل - نمایش شرکت کنندگان

خروجی اکسل گواهی آموزش بهداشت جدید

خروجی اکسل با توجه به شرکت کنندگان، در کارتابل گواهی آموزش بهداشت جدید میتوانید با انتخاب یکی از شرکت کنندگان دوره و انتخاب گزینه خروجی اکسل به اطلاعات دوره و تمام شرکت کنندگان آن دسترسی پیدا کنید.

ردیف	استان	دانشگاه	شبکه	مرکز بهداشتی	خانه بهداشت	عنوان دوره	نوع دوره	شماره دوره	نام آموزشگاه	شماره آموزشگاه	نام	نام خانوادگی
1	مجازی	مجازی	مجازی			آموزش بهداشت اصناف	دوره اولیه	69-00033	تست مجازی	69-008	حمید	

شکل ۲۲ - خروجی اکسل گواهی آموزش بهداشت جدید

چاپ گواهی دوره آموزش بهداشت

- گواهی بر اساس اطلاعات شرکت کنندگان در دوره ایجاد میشود.
- در صورتی که فرد متقاضی موفق به کسب نمره قبولی در دوره نشده باشد، علاوه بر این که امکان صدور و چاپ گواهی آموزش بهداشت برای ایشان وجود نخواهد داشت، شماره دوره گواهی آموزش بهداشت نیز به این شخص تعلق نمیگیرد.

برای چاپ گواهی دوره آموزش بهداشت از منوی سمت راست گزینه " کارتابل گواهی آموزش بهداشت (جدید) " را انتخاب کنید(۱)

کارتابل گواهی آموزش بهداشت جدید اطلاعات تمامی افراد شرکت کننده در تمامی دوره های ثبت شده در آموزشگاه و تقسیمات دانشگاهی انتخاب را نمایش می دهد، میتوانید با استفاده از فیلتر تاریخ اطلاعات مورد نیاز خود را در تاریخ های متفاوت استخراج کنید.

در این کارتابل با استفاده از گزینه هایی که در اختیار دارید فرد مورد نظر خود را جستجو کنید(۲)، و در لیست انتهای صفحه اطلاعات مربوط به نتیجه دوره فرد را مشاهده کنید و بعد از انتخاب متقاضی (۳) با استفاده از گزینه " چاپ گواهی آموزش بهداشت " نسبت به چاپ گواهی اقدام نمایید.(۴)

همچنین برای حذف گواهی میتوانید از گزینه " حذف گواهی آموزش بهداشت " (۵) استفاده کنید. توجه داشته امکان حذف، ویرایش اطلاعات و نتایج تا قبل از چاپ گواهینامه وجود دارد. و بعد از انتخاب گزینه چاپ گواهی آموزش بهداشت دیگر حذف، ویرایش اطلاعات و همچنین نتایج مقدور نمی باشد.

نکته مهم : امکان حذف گواهی آموزش بهداشت تنها برای اشخاصی که تا کنون گواهی آموزش بهداشت برایشان چاپ نشده است وجود دارد. (انتخاب گزینه " چاپ گواهی آموزش بهداشت " به منزله چاپ گواهینامه می باشد.)

The screenshot displays the 'Management of Certificates' (مدیریت فرآیندها) interface. At the top, it shows the user's role as 'Manager of Vendors' (مدیر آموزشگاه اصناف) and the location as 'Mazandaran Province' (استان مازان). The main area contains a search form for certificates with fields for name, address, type, and date. Below the form is a table listing certificates with columns for name, address, type, date, and status. The table includes entries for 'Shokri Nia' (شوکلی نیا) and 'Nia' (نیات پروردگار). Navigation buttons for 'Print Certificate' (چاپ گواهی آموزش بهداشت) and 'Delete Certificate' (حذف گواهی آموزش بهداشت) are visible. Numbered callouts 1 through 5 indicate key interface elements.

شکل ۲۳ - کارتابل گواهی آموزش بهداشت جدید - چاپ گواهی

بعد از زدن گزینه چاپ گواهی تصویر گواهی به شما نمایش داده می شود (۱) و میتوانید با امکاناتی که در اختیار دارید نسبت به چاپ گواهی اقدام کنید. (۲)



شکل ۲۴ - نمونه گواهی چاپ شده

خصوصیات گواهینامه آموزش بهداشت اصناف

- شماره گواهی آموزش بهداشت و تاریخ صدور در بالای گواهی
- اطلاعات هویتی شرکت کننده
- نوع واحد صنفی مورد فعالیت شاغل
- مدت زمان آموزش دوره گواهی آموزش بهداشت
- نوع حضور در دوره گواهی آموزش بهداشت
- نمره کسب شده توسط متقاضی
- تاریخ اعتبار گواهی آموزش بهداشت
- امضای مدیر آموزشگاه اصناف
- آدرس آموزشگاه اصناف
- بارکد دو بعدی که شامل اطلاعات امنیتی گواهینامه می باشد و میتوانید از طریق نرم افزار استعلام اندروید صحت و اعتبار اطلاعات گواهینامه را به صورت آنلاین و همچنین آفلاین استعلام نمایید.